

Manuel d'utilisation MAF_DFK1

Détecteur Avertisseur de Fumées DFK1



PREPARATION DE L'INSTALLATION

Équipement

Avant de commencer l'installation, s'assurer que tous les équipements et outils de montage et de test de l'appareil sont disponibles, tels que perceuses, vis de montage (fournies), câbles et échelles.

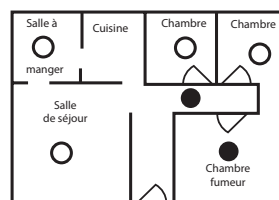
Pour une couverture complète, les détecteurs de fumée doivent être installés dans toutes les pièces, salles, entrepôts, sous-sols et combles du logement. La couverture minimale est un détecteur de fumée à chaque étage et un autre à l'extérieur de chaque zone de repos. Veuillez utiliser ce guide des lieux.

Logements de plain pied

Installer un détecteur de fumée dans le couloir à l'extérieur de chaque zone de sommeil séparée. Deux détecteurs de fumée devraient être installés dans des habitations comprenant deux chambres à coucher.

Appartement

- Protection de base
- Protection renforcée

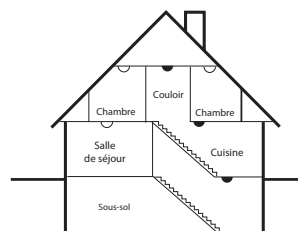


Habitations à plusieurs étages

Installer un détecteur de fumée à chaque étage d'une habitation de plusieurs étages.

Maison

- Protection de base
- Protection renforcée



Emplacement d'installation

Installez les détecteurs de fumée le plus près possible du centre du plafond, loin des appareils d'éclairage et des conduits d'air conditionné. Si ce n'est pas possible, mettre le détecteur sur le plafond, au moins à 50 cm de tout mur ou coin.

Si certaines de vos pièces ont des plafonds inclinés, doubles, ou à pignons, essayez d'installer les détecteurs à 0,9 m mesuré horizontalement depuis le point le plus haut du plafond.

Où ne pas installer votre détecteur de fumée

Des alertes intempestives se produisent lorsque les détecteurs de fumée sont installés là où ils ne fonctionneront pas correctement. Pour éviter les alertes intempestives, n'installez pas de détecteurs de fumée dans les situations suivantes.

- Dans ou près des endroits où des particules de combustion sont présentes, tels que les cuisines avec *peu de fenêtres* ou une mauvaise ventilation, les garages où il peut y avoir des gaz de pots d'échappement du véhicule, près de fours, de chauffages à combustion et de radiateurs. Les particules de combustion sont les sous-produits de quelque chose qui brûle, que peut détecter le détecteur de fumée.
- A moins de 6 m des cuisines où les particules de combustion sont normalement présentes. Si une distance de 6 m n'est pas possible, par exemple dans un mobil-home, essayez d'installer le détecteur de fumée aussi loin que possible des particules de combustion, de préférence sur le mur. S'assurer que l'endroit est bien aéré.
- Dans les zones mal ventilées, où des systèmes de ventilation provoquent des flux d'air qui ne passeraient pas par la chambre de détection de fumée. Éviter aussi la circulation d'air provenant de zones où il faut s'attendre à des particules de combustion normales, telles que les cuisines.
- Dans les endroits humides ou très humides, ou à moins de 3 m de salles de bains avec douches. L'humidité dans l'air humide peut entrer dans la chambre de détection, puis se condenser en gouttelettes lors du refroidissement, ce qui peut provoquer des alarmes intempestives.
- Dans les endroits très froids ou très chauds, y compris les bâtiments non chauffés ou les pièces à l'extérieur. Si la température dépasse ou tombe en dessous de la plage de fonctionnement du détecteur de fumée, il peut ne pas fonctionner correctement. La température de votre détecteur de fumée se situe entre 0 ° C ~ 45 ° C.
- Dans des endroits très poussiéreux ou sales. La saleté et la poussière peuvent s'accumuler sur la chambre de détection du détecteur de fumée, ce qui la rend trop sensible. En outre, la poussière ou la saleté peuvent bloquer les ouvertures de la chambre de détection et gêner le détecteur de fumée dans la détection.
- Près des zones d'entrées d'air frais ou à grande circulation d'air comme les climatiseurs, chauffages ou ventilateurs, entrées d'air frais et courants d'air, qui peuvent détourner les fumées loin des détecteurs de fumée.
- Dans des espaces sans circulation d'air, qui sont souvent en haut d'un toit pointu ou aux endroits les plus hauts des murs et plafonds. L'absence de circulation d'air peut empêcher la fumée d'atteindre un détecteur de fumée.
- Dans les zones infestées d'insectes. Si des insectes entrent dans la chambre de détection d'un détecteur de fumée, ils peuvent gêner l'alarme. Lorsque les insectes sont un problème, se débarrasser d'eux avant d'installer le détecteur de fumée.
- Près des lumières fluorescentes. Le "bruit" électrique des lampes fluorescentes peut provoquer des alarmes intempestives. N'installez pas les détecteurs de fumée à moins de 1.5 m de ces lumières

Dans les emplacements ci-dessus, un détecteur de chaleur pourrait être installé comme protection supplémentaire.

INSTALLATION ET TEST

Veuillez lire la section précédente sur la préparation de l'installation, avant de la commencer.



1134

14
Smoke Alarm Devices
DFK1
EN14604:2005/AC:2008
MHDFK1001
1134-CPR-149
Safe&Secure – Mcv Development
88 av des Ternes – 75017 Paris
France

Intended for Fire Safety and installed in buildings

Essential characteristic 1:pass
Essential characteristic 2:pass
Essential characteristic 3:pass
Essential characteristic 4:pass
Essential characteristic 5:pass
Essential characteristic 6:pass
Essential characteristic 7:pass
Essential characteristic 8:pass

SPECIFICATIONS

Source d'alimentation	DC 9V Alcaline
Température de fonctionnement	-10 ° C ~ + 40 ° C
Humidité de fonctionnement	≤ 90 % RH
Niveaux Sonore	≥ 85 dB à 3 m
Indicateur de batterie faible	Signal Sonore toute les 43 secondes
Statut fonction Silence	Indicateur LED toute les 10 secondes
Statut en marche	Indicateur LED toute les 43 seconds
Indicateur LED	LED rouge

Installation des piles

NOTE : La pile est délibérément déconnectée lors de la production pour la garder intacte jusqu'à l'installation.

1. Retirez la pile (fournie) du compartiment et enlever le plastic protecteur afin de l'adapter correctement dans le compartiment à piles et la connecter aux broches.

2. NOTE : La pile va se mettre en place et ne devrait pas bouger.



ATTENTION: Si la pile n'est pas en place, le détecteur de fumée ne peut pas être installé sur la base.

3. Vérifiez que le voyant LED rouge sur le bouton de Test clignote toutes les 43 s.
4. Appuyez et maintenez le bouton de Test pendant 5 s pour vérifier que l'alerte du détecteur de fumée sonore fonctionne et que la LED rouge clignote rapidement.



AVERTISSEMENT: Le signal du détecteur de fumée est strident. Utiliser une protection auditive lors de l'essai des détecteurs de fumée.

Installation du détecteur de fumée



AVERTISSEMENT : Pour éviter tout risque d'électrocution, coupez le courant dans l'endroit où vous prévoyez d'installer l'alarme, soit à la boîte à fusibles ou au disjoncteur.

1. À l'endroit où vous allez installer le détecteur de fumée, tracez une ligne de 150 mm sur le plafond.
2. Déballez le détecteur de fumée et la base de fixation. Protégez le détecteur de fumée de toute poussière occasionnée par la perceuse.
3. Placer la base au plafond pour que les deux trous soient alignés sur la ligne. Dans chacune des fentes, tracer une marque pour localiser les bouchons de fixation.
4. Retirer la base du plafond.
5. Percer deux trous de 5 mm sur les marques et insérer les chevilles (fournies), ou une autre solution de montage (selon le type de plafond).
6. Fixer la base au plafond avec les vis fournies (voir Fig. 7).
7. Aligner la fente de la base avec le détecteur de fumée, pousser le sur le support de montage et tournez-le vers la droite pour le verrouiller en place.
8. Tirez légèrement sur le détecteur de fumée vers l'extérieur pour vous assurer qu'il est bien fixé à la base de fixation.
9. Vérifiez que le voyant LED rouge sur le bouton de Test clignote toutes les 43 s.
10. Appuyez et maintenez le bouton de Test pendant 5 s pour vérifier que l'alerte du détecteur de fumée sonore fonctionne et que la LED rouge clignote rapidement.



AVERTISSEMENT : Le signal du détecteur de fumée est strident. Utiliser une protection auditive lors de l'essai des détecteurs de fumée.

SOINS ET ENTRETIEN

Essai mensuel

1. Appuyez sur le bouton Test/Silence de chaque détecteur de fumée et maintenez-le ainsi pendant 5 s.

2. Vérifiez que le son du détecteur de fumée fonctionne bruyamment en pulsations et que le LED rouge à côté du bouton Test/Silence clignote rapidement.



AVERTISSEMENT : Le signal du détecteur de fumée est strident. Utiliser une protection auditive lors de l'essai des détecteurs de fumée.

Entretien annuel

1. Passez l'aspirateur ou essuyez soigneusement le couvercle du détecteur de fumée pour enlever toute la poussière, les peluches ou les saletés autour des ouvertures du détecteur de fumée. Ne pas utiliser d'aérosols dans le détecteur de fumée.
2. Après l'entretien annuel, tester tous les détecteurs de fumée.
- 3.

Alerte de batterie faible

Lorsque la batterie s'épuise, le détecteur de fumée fera entendre un court bip toutes les 43 s. Ce signal se poursuivra pendant au moins 30 jours. Remplacez immédiatement la pile avec un modèle approuvé (voir la section pièces remplaçables par l'utilisateur).

Remarque : Les piles fournissent une tension plus faible par temps froid, donc le signal de batterie faible peut commencer à fonctionner tard dans la nuit. Pour éviter tout désagrément, garder une batterie de rechange sous la main, ou remplacer la batterie tous les ans avant que le signal de batterie faible ne se manifeste.

Chambre à fumée défectueuse

Si le détecteur signale un problème dans la chambre de fumée essayez de nettoyer le détecteur de fumée avec un aspirateur pour enlever la poussière. Si le problème persiste, remplacer le détecteur de fumée par un nouvel appareil.



NE PEIGNEZ PAS ce produit.

ELIMINATION DE DECHETS



Les détecteurs de fumée ne doivent pas être jetés dans des décharges. Veuillez en disposer dans le respect de l'environnement.

GARANTIE 2 ANS

Safe&Secure garantit 2 ans à l'acheteur le détecteur DFK1 (hormis la pile) contre tout vice de fabrication à partir de sa date d'achat.

La responsabilité de Safe&Secure, pour cette garantie, se limite à réparer ou à remplacer le DFK1.

L'acheteur devra expédier le détecteur accompagné de la preuve de la date d'achat, frais de port aller retour à la charge de l'acheteur ;

Cette garantie ne s'appliquera pas à un détecteur DFK1 endommagé, modifié, mal utilisé ou mal entretenu.

GARANTIE LIMITEE

NOTE : Afin de protéger vos droits, veuillez conserver le reçu d'achat original de la preuve d'achat de ce détecteur de fumée Safe&Secure DFK1 chez nos revendeurs agréés. Aucune garantie ne peut être offerte sans le reçu d'achat original.

Safe&Secure garantit que son détecteur de fumée cj-joint - mais pas la batterie - est exempté de tout vice de matériaux et de fabrication dans des conditions normales d'utilisation et d'entretien pour une période de cinq ans à compter de la date d'achat. Safe&Secure n'accorde aucune autre garantie expresse pour ce détecteur de fumée. Aucun agent, représentant, concessionnaire ou employé de Safe&Secure n'a le pouvoir d'augmenter ou de modifier les obligations ou les limitations de cette garantie. Les obligations de Safe&Secure pour cette garantie seront limitées à la réparation ou au remplacement d'une partie quelconque du détecteur de fumée s'il s'avère avoir un vice de matière ou de fabrication dans des conditions normales d'utilisation et de service au cours de la période de cinq ans, commençant à partir de la date d'achat.

Au cours de la période initiale d'un an, commençant à partir de la date d'achat, toute réparation ou tout remplacement est accordé sans frais. Durant les quatre dernières années de la période de garantie, ces réparations ou remplacements sont effectués à la charge du client, sans devoir dépasser le prix du fabricant. Les articles nécessitant une réparation doivent être retournés, port payé, à

Safe&Secure ne peut être tenu de réparer ou de remplacer les articles qui ont besoin d'une réparation en raison de dommages, d'un usage abusif, d'une modification ou de modifications survenant après la date d'achat. La durée de toute garantie implicite, y compris celles de qualité marchande ou d'adéquation à un usage particulier, doit être limitée à la période de cinq ans à partir de la date d'achat. Safe&Secure ne doit être en aucun cas tenu responsable des dommages directs ou indirects pour rupture de cette garantie ou de toute autre garantie expresse ou implicite que ce soit, même si la perte ou le dommage est causé par la négligence ou la faute de Safe&Secure. Certains États n'autorisent pas l'exclusion ou la limitation des dommages accessoires ou indirects, la limitation ou l'exclusion ci-dessus peut donc ne pas vous concerner. Safe&Secure ne propose aucune garantie, exprimée ou implicite, par écrit ou verbalement, y compris celle de produit vendable ou d'adéquation à un usage particulier, et doit être limitée à la période de cinq ans à partir de la date d'achat. Cette garantie vous confère des droits légaux spécifiques et vous pouvez avoir aussi d'autres droits qui varient d'un État à l'autre.

DISTRIBUTEUR :

Safe&Secure MCV DEVELOPMENT
88 avenue des Ternes
75017 Paris
France